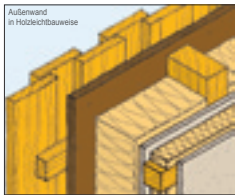


Leichtbau- oder Massivbauweise ?



Holzleichtbau

Wärmedämmung / Wärmespeicherung:

- U-Wert ca. $0,20 \text{ W/m}^2\text{K}$
- Wärmespeicherwert ca. $60 \text{ kJ/m}^2\text{K}$
- Auskühlzeit ca. 20 h
- kurze Anheizzeiten

Organische, warme Materialien

- gesundes Raumklima
- gemütliche Atmosphäre (Holz, Holzwerkstoffe, Flachs- und Hanfdämmung etc.)

Geringer

Konstruktionsflächenverbrauch

- Außenwandstärke ca. 25 - 30 cm

Kurze Bauzeit

Keine Neubaufeuchte

Flexibles System auch bei nachträglicher Änderung

Geringe Radioaktivität

Eigenleistungen

- bis zu 30 % Baukosteneinsparung durch Eigenleistung möglich

Günstige Energiebilanz

- zur Herstellung der Baustoffe bzw. zum Aufstellen des Systems wird wenig Energie benötigt

Grundsätzlich gilt:

Die Bauweise ist immer abhängig vom Standort und von den Bedürfnissen der Bewohner.

Neben bauphysikalischen und Kostenfaktoren sollten das örtliche Klima, die gebaute Umgebung und die eigenen Bedürfnisse bezüglich Materialauswahl und Behaglichkeit mit berücksichtigt werden.



Holzmassivbau

Wärmedämmung /

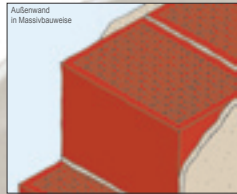
Wärmespeicherung:

- U-Wert ca. $0,25 \text{ W/m}^2\text{K}$
- Wärmespeicherwert ca. $270 \text{ kJ/m}^2\text{K}$
- Auskühlzeit ca. 140 h
- trotzdem kurze Anheizzeiten

Sehr gutes Feuchteaufnahme- und Abgabevermögen

Sonstige Eigenschaften

- ähnlich wie Holzleichtbauweise, aber besserer Schutz vor hochfrequenten Wellen



Massivbau (mit Leichtziegel)

Wärmedämmung /

Wärmespeicherung:

- U-Wert ca. $0,30 \text{ W/m}^2\text{K}$
- Wärmespeicherwert ca. $270 \text{ kJ/m}^2\text{K}$
- Auskühlzeit ca. 110 h
- lange Anheizzeiten
- gute solare Wärmespeicherung

Homogener Baustoff

- statisch einfach zu bestimmen
- einfache Details
- bautechnisch unproblematisch

Größerer

Konstruktionsflächenverbrauch

- Außenwandstärke ca. 40 cm

Längere Bauzeit

Geringerer Planungs- und Bauleitungsaufwand

Gute Abschirmung gegen hochfrequente elektromagnetische Wellen (Funk, Radar, Handy)

Lange Tradition

in vielen Gebieten Deutschlands, deshalb relativ problemlose Zusammenarbeit mit den ausführenden Handwerkern

Geringe Befallswahrscheinlichkeit durch Ungeziefer

In Nordeuropa

wird traditionell mit Holz gebaut. Die im Haus erzeugte Wärme soll durch gute Dämmung konserviert werden.

In Mitteleuropa

haben sowohl Leichtbau- als auch Massivbauweisen Tradition, oft abhängig von der Höhenlage. Hier ist die richtige Lösung ein ausgewogenes Maß von Wärmedämmung und Wärmespeicherung.

In Südeuropa

wird traditionell massiv gebaut. Die von der Tagessonne erwärmten Außenwände geben in der Nacht die Wärme nach innen ab.

