

LEHM ALS BAUSTOFF NEU ENTDECKEN.
ALTE TECHNIKEN LERNEN UND WIEDER
EINSETZEN. DAS IST UNSER MOTTO.

LEHM IST EIN JAHRTAUSENDE ALTER
BAUSTOFF: DURCH DIE INDUSTRIALISIERUNG
GERIET ER JEDOCH MEHR UND MEHR IN
VERGESSENHEIT.

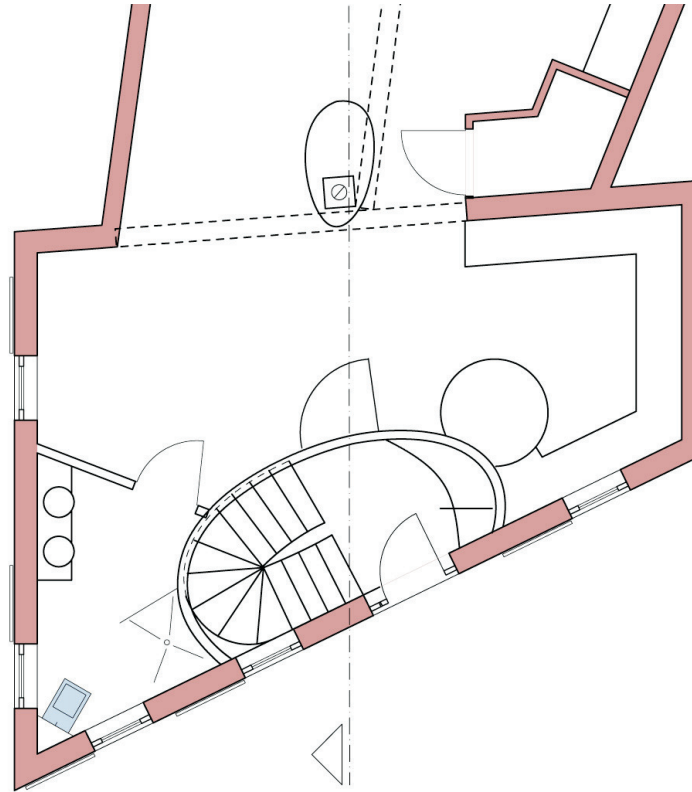
IN DEN LETZTEN JAHREN WERDEN ABER DIE
VORZÜGE DIESES BAUSTOFFS
WIEDERENTDECKT. ER IST NICHT NUR SEHR
ENERGIESPAREND IN SEINER HERSTELLUNG
SONDERN BESITZT ZUDEM AUCH SEHR GUTE
QUALITÄTEN IN SACHEN RAUMKLIMA UND
FEUCHTEREGULIERUNG.

IN DEM WORKSHOP SOLLEN EINBLICKE IN
DIE GESCHICHTE UND DIE VERSCHIEDENEN
VERARBEITUNGSTECHNIKEN MIT LEHM
GEGEBEN WERDEN. IM VORDERGRUND
STEHT DABEI DIE HERSTELLUNG EINER
STAMPFLEHMWAND. IN DIESE WAND WIRD
ZUDEM EINE FLÄCHENHEIZUNG
EINGEARBEITET. EBENSO BEFINDET SICH
DARIN DIE EIGENTLICHE
TRAGKONSTRUKTION AUS STAHLSTÜTZEN.

STAMPFLEHM WIRD IN EINER SCHALUNG WIE
BEIM BETONIEREN VERARBEITET. NACH DER
AUSTROCKNUNGSZEIT NIMMT DAS MATERIAL
EINEN ÄHNLICHEN HÄRTEZUSTAND WIE
BETON AN.

LEHMBAU-WORKSHOP

WO? IN MARBACH/N., LUDWIGSBURGER STR: 10
WANN? 31.07.2010 AB 9 - 18 UHR
UNKOSTEN? 35,- € PRO PERSON
TEILNEHMERZAHL: MAX. 10 PERS.
GETRÄNKE UND VESPER FREI
MITTAGESSEN AUF EIGENE KOSTEN



DER WORKSHOP FINDET IN MARBACH AM
NECKAR STATT. MIT EINEM
WUNDERSCHÖNEN AUSBLICK IN DAS WEITE
NECKARTAL UND AM RANDE DER ALTSTADT
GELEGEN WERDEN WIR IN EINEM ÜBER
300 JAHRE ALTEN FACHWERKHAUS
ZUSAMMEN ARBEITEN.

WORKSHOPLEITER IST DER ERFAHRENE
LEHMBAUER THOMAS GLÜCK, DER BEREITS
ZAHRLICHE LEHMPROJEKTE
DURCHGEFÜHRT HAT.

ENTSPRECHENDE BAUBEKLEIDUNG UND
SCHUHWERK IST MITZUBRINGEN.

ANMELDUNG BEI:

energiearchitekt Jürgen Groß
Freier Architekt / Energieberater BAFA
Solitudestr. 1/1
71638 Ludwigsburg

T 07141/2985-345 F -346
mail: info@energiearchitekt.com
web: www.energiearchitekt.com